

COV'TOP



Couverture
SANS barres NI rails !

FLOT'UP



Rhône Alpes



COVIN



ABRI GONFLABLE



COVTOP

UTILISATION

- Enroulement automatique
- Ultra légère 600g / m²
- Ouverture / Fermeture < 5min

INSTALLATION

- Pour toutes les formes de piscines
- Aucun assemblage
- Aucune maçonnerie

PROTECTION

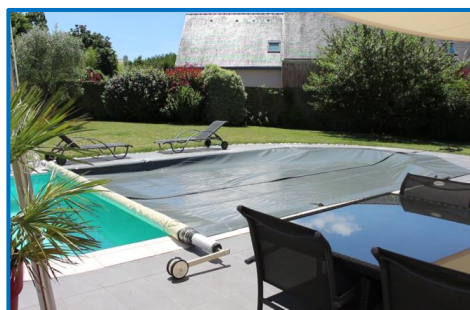
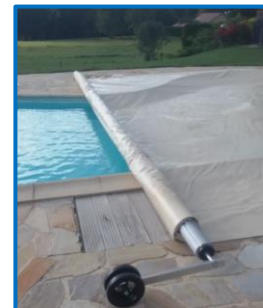
- 100% hermétique été + hiver
- Récupération des eaux de pluie

ESTHÉTIQUE

- Discrète comme une 2nde peau

SÉCURITÉ

- Conforme NFP 90-308



FLOT-UP

- Prolonge la durée de vie de la couverture
- S'installe en toute simplicité, sous COVTOP ou une couverture d'hiver
- Diminue le temps de nettoyage en sortie d'hivernage



ABRI GONFLABLE

- Permet le maintien de l'activité en toutes situations climatiques
- Très maniable et peu encombrant < 40Kg / module
- Autonome, aucune soufflerie permanente
- Structure gonflable ultra rigide en pvc armée, résiste à toutes les conditions
- Membrane en PVC armé, facile à réparer sur chantier



Avec COVTOP, faites l'expérience exceptionnelle d'une Couverture polyvalente pour vos Piscines & Spas

Chez KALYSPA / POOLCO, vous ne trouverez que des systèmes de couvertures en rupture avec ceux existantes.

Pour les concevoir, nous nous sommes imposés de nombreuses contraintes :

- Faciliter la pose, l'utilisation, l'entretien et l'hivernage
- Diminuer l'impact sur notre environnement (nos couvertures rendent le bassin de 90 à 100% hermétique : récupération des eaux pluviales, diminution de l'utilisation de produits chimiques, moins d'évaporation, pas de photosynthèse...)
- Augmenter la protection de l'eau
- Obtenir un prix final cohérent avec le marché
- Respecter les normes de sécurité
- Diminuer le coût de transport
- Avoir un design qui rend la couverture très discrète

Nos couvertures répondent aux problématiques les plus généralement rencontrées :

- Manipulation difficile
- Protection du bassin non concluante
- Complexité du montage
- Problèmes de corrosion, de maçonnerie et électrique
- Transport difficile et onéreux
- Prix final élevé



Quelles formes de piscines POOLCO peut-il couvrir ?

Avec la couverture 4 saisons COVTOP, toutes les formes de piscines enterrées.
Avec les couvertures COVIN, les spas et les piscines hors sol de forme carré ou rectangulaire.

Les couvertures sont-elles conformes à la norme NF P 90-308 ?

Oui jusqu'à 6,5x14,5m !

Les couvertures POOLCO sont les seules sur le marché à être testées à une température ambiante < 10°.

Combien de temps faut-il pour installer et utiliser les couvertures ?

Pour l'installation : 1 personne et 1 à 3h en fonction des dimensions.

Pour l'utilisation : 1 personne et 2 à 5min en fonction des dimensions.

Pour les spas : 1 personne et 2 à 4min en fonction des dimensions.

Comment retire-t-on les eaux pluviales ?

Nous avons fait le choix de protéger l'eau de la piscine en l'isolant au maximum de son environnement extérieur et de récupérer les eaux pluviales

Nous ne faisons pas de « trous d'évacuation », les eaux pluviales sont retirées :

- Pendant la saison de baignade avec le vide cave à déclenchement automatique.

Il est plus simple et plus rapide de mettre le vide cave que d'installer le robot et de nettoyer sa piscine !

- Pendant l'hivernage avec le boudin gonflable FLOT-UP ou le vide cave.



Combien pèse.. ?

COVTOP = 600 g/m²

COVIN = 600 g/m² (hors options)

Abri de chantier = <40 Kg/module

Comment nettoyer ma couverture ?

Un balai brosse, de l'eau savonneuse et de l'huile de coude pendant 1h... 1 à 2 fois par an.



Quelles sont les conditions de livraisons ?

Par messagerie.

Pour les couvertures : 1 carton 60x40x40 cm et 1 carton pour le petit matériel

Pour les enrouleurs : 1 carton 280x60x20 cm en moyenne.





- ✓ 1 membrane souple en PVC armé
Débords standards 40cm sur la plage
- ✓ 1 ourlet périphérique
- ✓ 1 corde technique
- ✓ 1 cliquet en inox
- ✓ 10 à 16 pitons douilles sur la plage
- ✓ 1 Enrouleur manuel ou automatique
- ✓ 1 vide cave

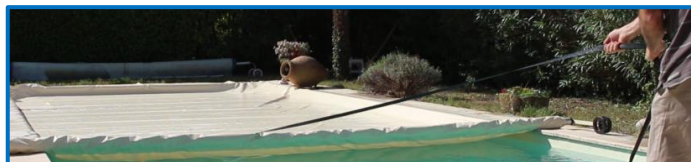
Pour se baigner 2 à 5min / 1 pers

Débloquer le cliquet
Dégager la corde des pitons douilles
Enrouler la couverture (manu ou auto)



Pour sécuriser 2 à 5min / 1 pers

Dérouler la couverture sur la piscine (sangle de rappel)
Passer la corde derrière les pitons douilles
Actionner le cliquet



**Pour un hivernage 100% efficace,
coupler COVTOP avec
le boudin gonflable FLOT-UP !**



Les avantages COVTOP

- ❖ Efficace : Conforme à la norme NF P 90-308
- ❖ Hermétique : Protection maximum de l'eau de la piscine
- ❖ Simple : Nettoyage rapide de la membrane
- ❖ Confortable : Faible poids et faible encombrement
- ❖ Economique : Diminue la quantité de produits chimiques nécessaires
- ❖ Ecologique : Moins de nettoyages (eau, filtres, robot), moins d'évaporation, récupération des eaux pluviales
- ❖ Résistante : Conception simple et robuste
- ❖ Discrète : Toutes les plages sont libres pour la baignade



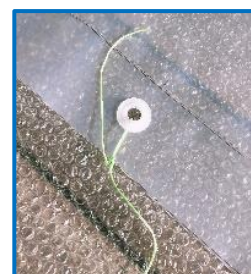
Les caractéristiques COVTOP

- ❖ Automatique : Le moteur fonctionne sur batterie
- ❖ Adaptée : A toutes les formes de piscine
- ❖ Légère : 600 g/m²
- ❖ Pratique : Aucune maçonnerie ni besoin en électricité
- ❖ Fonctionnelle : Facilite la sortie de l'hivernage
- ❖ Pérenne : Matières plastique, Inox ou Aluminium
- ❖ Élégante : Design épuré, comme une seconde peau





- ✓ 1 œillet à chaque extrémité pour le maintien du boudin lors de l'installation
- ✓ 1 tuyau + bouchon pour faciliter le gonflage
- ✓ 1 membrane souple en PEBD ultra légère
- ✓ Ø105 cm gonflé au maximum
- ✓ Lg boudin = Lg piscine – 1m



Pour hiverner

Déplier le boudin sur la piscine
Le maintenir avec du cordage
Recouvrir avec COVTOP ou une couverture d'hiver
Gonfler le boudin à convenance



Les avantages FLOT-UP

- ❖ Adaptable : S'utilise avec COVTOP ou toutes autres couvertures d'hiver
- ❖ Efficace : Evacuation des eaux pluviales sur les plages
- ❖ Simple : Nettoyage rapide de la membrane
- ❖ Manipulable : Faible poids et faible encombrement
- ❖ Résistante : Conception simple et robuste





- ✓ 1 membrane souple en PVC armé
- ✓ Sable, gris foncé ou marron
- ✓ 1 ourlet périphérique
- ✓ 1 sangle de maintien + cliquet
- ✓ 1 enrouleur manuel (option)
- ✓ 1 vide cave

Option ISOLATION

Isolant mince 18 couches pris en sandwich entre 2 membranes en PVC armé

Option HIVERNAGE

Boudin gonflable FLOT-UP

Utilisation 3min / 1 pers

Dérouler et positionner la couverture sur le spa ou la piscine hors sol
Selon modèle, actionner le cliquet et mettre en tension la sangle de maintien

Les avantages COVIN

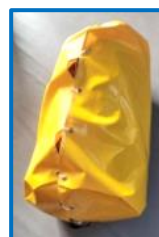
- ❖ Eviter l'intrusion de débris extérieurs, la perte des calories et l'évaporation de l'eau des piscines hors sol et des spas
- ❖ Utilisation Confortable : Faible poids et faible encombrement
- ❖ Simple : Nettoyage rapide de la membrane
- ❖ Economique : Diminue la quantité de produits chimiques nécessaires
- ❖ Résistante : Conception simple et robuste

ABRI GONFLABLE

Spécialement conçu pour les professionnels de la piscine qui souhaitent tenir leurs engagements sans se soucier de la météo



- ✓ Autonome (pas de gonflage permanent)
- ✓ Ultra rigide (écoulement de la pluie facilité, résistance au vent)
- ✓ Se répare sur le chantier en cas de fuite
- ✓ Maniable, poids < 40kg / module
- ✓ Se leste facilement grâce à tous ses anneaux
- ✓ S'installe en moins de 20 minutes seul
- ✓ Se stock sur une toute petite surface



Adapté aux travaux de : pose de liner / membrane PVC armé, rénovation de piscine coque, maçonnerie, carrelage...etc.

Le principe est d'assembler simplement avec des fermetures éclair les modules qui peuvent être aussi utilisés indépendamment.

Un module est composé d'une structure gonflable en PVC armé et d'un toit déperlant, il est possible d'installer un chauffage à l'intérieur ou un extracteur d'air.

Composition

- 2 structures gonflables de 4m x 5,5m
- 2 toits principaux (pour les structures gonflables)
- 2 portes transparentes
- 1 toile de jonction de 0,75m (entre module)
- 1 toile de jonction de 2m (entre module)
- 1 gonfleur



Configurations possibles

- ❖ Longueur = 4m (utilisation d'un seul module)
- ❖ Longueur = 8,75m (utilisation de 2 modules + 1 toile de jonction de 0,75m)
- ❖ Longueur = 10m (utilisation de 2 modules + 1 toile de jonction de 2m)



COVTOP & FLOT'UP

	Avantages COVTOP & FLOT-UP	Techniques KALYSPA	Techniques Bâche à barres + Volet
Utilisation	1 seul cliquet	La corde périphérique est tendue grâce à 1 cliquet	Bâche : 4 cliquets mini
	Enrouleur mobile, permet de libérer tous les abords de la piscine	L'axe se déplace sur la longueur et ne possède pas de pieds	Bâche : stockage en bout de piscine, difficile à enrouler Volet : Axe fixé sur 1 largeur de la piscine
	Ultra légère = 600g/m²	Couverture composée d'une membrane souple en PVC armé + corde périphérique	Bâche = 1,3 Kg/m² avec les barres Volet = 4,2 Kg/m² pour le tablier de lames PVC rigide
	Discretion esthétique, seconde peau de la piscine	Epouse la forme de la piscine L'axe permet un enroulement parfait et ne défigure pas la piscine	Bâche : fléchissement des barres dans le temps Volet : Dénature le paysage et condamne une plage du bassin
	Pas d'abrasion, limitation de l'usure	La membrane n'est pas tendue	Bâche : abrasion importante sur les margelles.
	Nettoyage simple et efficace.	Aucun interstice, nettoyage au jet d'eau et éponge	Volet : 7mm de jeu entre chaque lame où les résidus s'agglomèrent. Très difficile à enlever. Utilisation de jet haute pression mais possibilité d'endommager les bouchons des lames.
Sécurité	Résistance accentuée	Grande résistance au poids sous l'effet de la poussée d'Archimède. La corde est tendue, pas la membrane donc aucune contrainte	Bâche : tendue au dessus de l'eau, se déforme sous le poids Volet : Lames PVC rigide cassantes lorsque T° < 5°
	100% Français	Fabriquée et assemblée en Rhône Alpes.	Volet : toutes les pièces annexes viennent de l'étranger
	Couverture 100 % innovante	2 ans de R&D + Brevets déposés	Bâche + volet : existant depuis 30ans

COVTOP & FLOT'UP

	Avantages COVTOP & FLOT-UP	Techniques KALYSPA	Techniques Bâche à barres + Volet
Protection	Piscine 100% hermétique été & hiver. Pas d'insertion de débris extérieurs dans le bassin (feuilles, herbe...)	La couverture déborde sur la plage et repose sur l'eau. Pas de trous d'évacuation, vide cave pour l'été et FLOT'UP pour l'hiver	Bâche : Présence de trous d'évacuation, toutes les impuretés s'infiltrent. Volet : infiltration des débris sur les côtés du tablier (jeu) et pendant l'enroulement
	Facilite l'hivernage. Les eaux de pluie sont évacuées sur la plage	Couverture couplée au boudin gonflable FLOT'UP pour l'hivernage	Les eaux de pluie sont évacuées dans l'eau du bassin, engendrant du nettoyage et variation du PH
	Protège les margelles	Recouvrement des margelles	Bâche : repose sur 1 partie des margelles Volet : le tablier flotte sur l'eau
	Economie de produit d'entretien. Evite l'évaporation et conserve la chaleur emmagasinée par l'eau	La piscine est 100% hermétique, La couverture déborde sur la plage	Débris végétaux + eaux pluviales s'introduisent dans l'eau de la piscine
Installation	S 'adapte à toutes les formes de piscines	Fixation sur plage ou sur margelle, pas de barres	Bâche : présence des barres Volet : tablier rigide donc pas de piscine en forme libre
	Facilité d'installation	Couverture livrée entièrement assemblée	Volet : lames à clipser, axe à positionner parfaitement
	Pas d'assemblage, pas de maçonnerie, pas d'électricité	Technique simple, Uniquement des perçages pour les pitons douilles rétractables	Volet : assemblage des lames, découpe des margelles, branchement électrique, débord de l'axe dans la piscine si présence de rayons verticaux
	Pas d'impératif d'équerrage entre l'enrouleur et la piscine	La couverture est tellement légère qu'un axe standard suffit.	Volet : Equerrage parfait obligatoire sous peine de détériorer le liner.
	Emballage peu encombrant, Transport facilité	La couverture se plie et tient peu de place. L'axe standard est télescopique.	Bâche : La longueur des barres = la largeur de la piscine+débords Volet : La longueur des lames rigides et de l'axe = la largeur de la piscine